

**DOCUMENTAZIONE FOTOGRAFICA SITI**  
**ELENCO SITI DI INSTALAZIONE DELLE CENTRALINE**  
**DOSIMETRICHE E SPETTROMETRICHE**

## **1 Situazione dei siti di installazione**

I siti presso i quali verranno installate le centraline oggetto del bando di gara si trovano nelle pertinenze di caserme del Comando unità carabinieri per la tutela forestale, ambientale e agroalimentare (ex Corpo Forestale dello Stato), in pertinenze di caserme dell'Arma dei Carabinieri ed in pertinenze delle Arpa i cui accessi sono regolamentati.

Tutte le centraline sono fissate, attraverso degli stop ad ancoraggio chimico con barre filettate, a dei basamenti di calcestruzzo (Fig. 20) e si trovano in campo aperto.

L'alimentazione elettrica che fornisce energia alle centraline proviene da contatori dell'Enel ubicati in prossimità delle stazioni (all'interno di conchiglie in prossimità degli edifici degli enti ospitanti, o all'interno degli edifici stessi) ed arriva fin sotto il basamento di supporto da dove si allaccia ad un differenziale magnetotermico, fissato sul totem delle stazioni (Fig.19).

Sotto i basamenti arrivano anche i cavi telefonici della linea dati (ISDN o RTG) che si allacciano alle centraline attraverso una borchia fissata sul totem delle stazioni (Fig. 19).

L'alimentazione elettrica e la linea dati che arrivano sotto i basamenti delle centraline, viaggiano all'interno di cavidotti distinti.

## **2 Elenco dei siti di installazione**

L'anagrafica dei siti di installazione delle centraline oggetto del presente bando di gara si trova nelle tabelle 1 e 2.

La tabella 1 riguarda i siti di installazione delle centraline dosimetriche. La tabella 2 riguarda i siti di installazione delle centraline spettrometriche.

La situazione dei siti può essere visualizzata nelle figure inserite nel presente allegato.



Tab. 2					
Siti di installazione delle centraline dosimetriche					
	Regione	Provincia	Comune	Indirizzo	Ente ospitante
Fig. 2	Lombardia	Pavia	Pavia	Via Camillo Campari,60	EX CORPO FORESTALE
Fig. 3	Veneto	Vicenza	Vicenza	Viale S.Agostino 478	ARPAV
Fig.4	Veneto	Belluno	Auronzo di Cadore	Palus San Marco - Via Valle Ansiei	EX CORPO FORESTALE
Fig.5	Emilia Romagna	Ravenna	Marina di Ravenna	Via Ciro Menotti,20b	EX CORPO FORESTALE
Fig.6	Toscana	Lucca	Bagni di Lucca	Via Giacomo Puccini	EX CORPO FORESTALE
Fig.7	Toscana	Grosseto	Ansedonia	Strada Comunale di Ansedonia	EX CORPO FORESTALE
Fig.8	Friuli Venezia Giulia	Pordenone	Pordenone	Via delle Acque 28	ARPA
Fig.9	Sardegna	Oristano	Abbasanta	Località Feurreddu	COMANDO CARABINIERI
Fig.10	P.A. di Trento	Trento	Rovereto	Loc. Navicello - Ist.Agrario S.Michele all'Adige	ARPA
Tab. 3					
Siti di installazione delle centraline spettrometriche					
	Regione	Provincia	Comune	Indirizzo	Ente ospitante
Fig.11	Friuli Venezia Giulia	Udine	Fagagna	Via San Vito snc	ARPA
Fig.12	Lombardia	Brescia	Brescia	Loc. San Paolo-via Donatello 202	EX CORPO FORESTALE
Fig.13	Lombardia	Varese	Vergiate	Via Stoppani, 21	EX CORPO FORESTALE
Fig.14	Lombardia	Sondrio	Bormio	Via Monte Braulio 56/58	EX CORPO FORESTALE
Fig.15	Lombardia	Sondrio	Ponte in Valtellina	Via San Gregorio,1	EX CORPO FORESTALE
Fig.16	Liguria	La Spezia	Borghetto di Vara	Via Aurelia,78	EX CORPO FORESTALE
Fig.17	Liguria	La Spezia	Rocchetta Nervina	V.le Rimembranze,40	EX CORPO FORESTALE
Fig.18	Lazio	Viterbo	Tuscania	Strada Provinciale Caninese	EX CORPO FORESTALE

Stefano Zucchi

## Ubicazione delle nuove centraline da installare

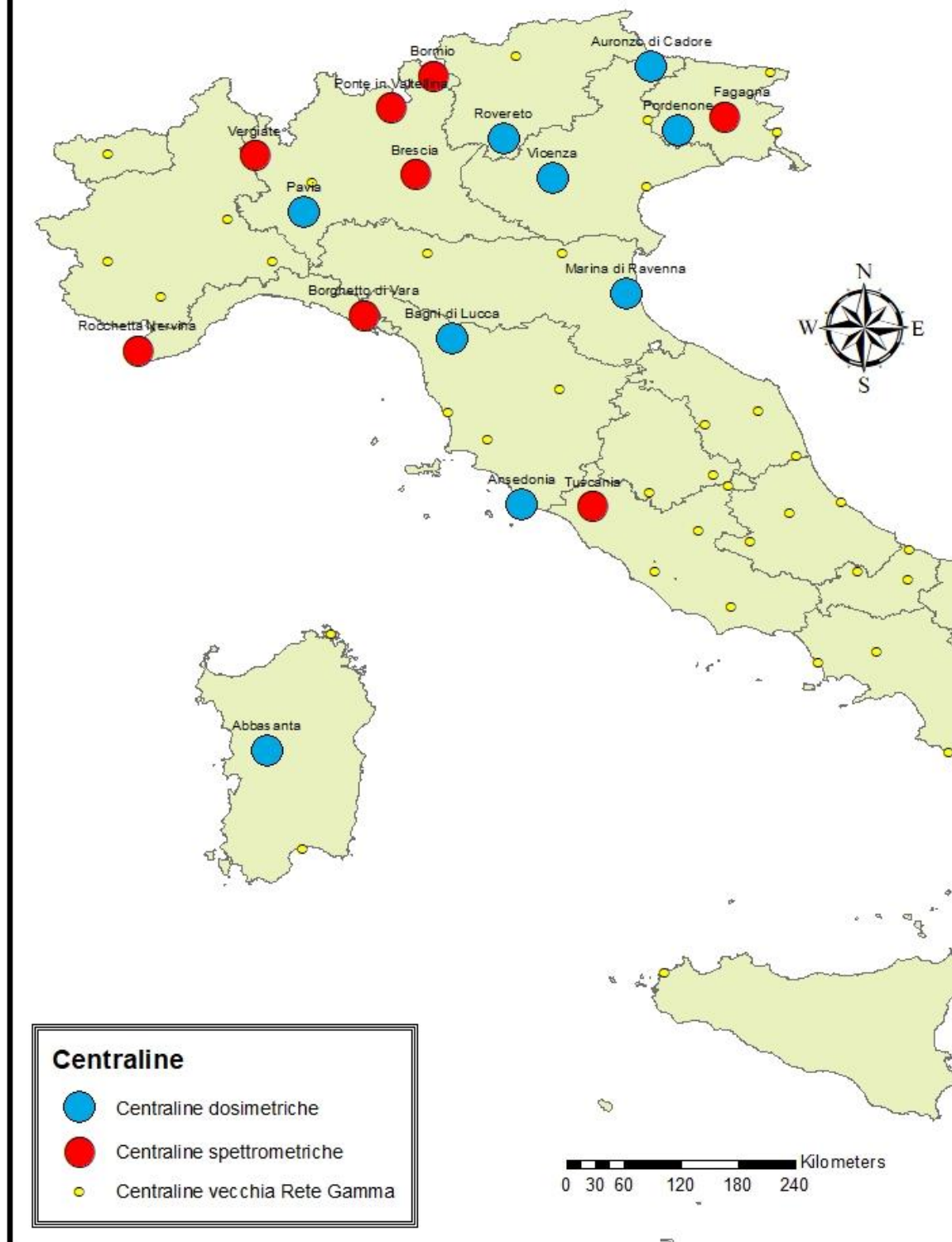


Fig. 1 Ubicazione delle nuove centraline da installare e delle vecchie centraline della Rete Gamma

Stefano Zucchi



Fig. 2 Stazione della Rete Gamma di Pavia



Fig. 3 Stazione della Rete Gamma di Vicenza



Fig. 4 Stazione della Rete Gamma di Auronzo di Cadore



Fig. 5 Stazione della Rete Gamma di Marina di Ravenna



Fig. 6 Stazione di Bagni di Lucca



Fig. 7 Stazione della Rete Gamma di Cecina Marina



Fig. 8 Stazione della Rete Gamma di Pordenone



Fig. 9 Stazione della Rete Gamma di Abbasanta



Fig. 10 Stazione della Rete Gamma di Rovereto

Stefano Zucchi



Fig. 11 Stazione della Rete Gamma di Fagagna



Fig. 12 Stazione della Rete Gamma di Brescia



Fig. 13 Stazione della Rete Gamma di Vergiate

Stefano Zucchi



Fig. 14 Stazione della Rete Gamma di Bormio



Fig. 15 Stazione della Rete Gamma di Ponte in Valtellina



Fig. 16 Stazione della Rete Gamma di Borghetto di Vara

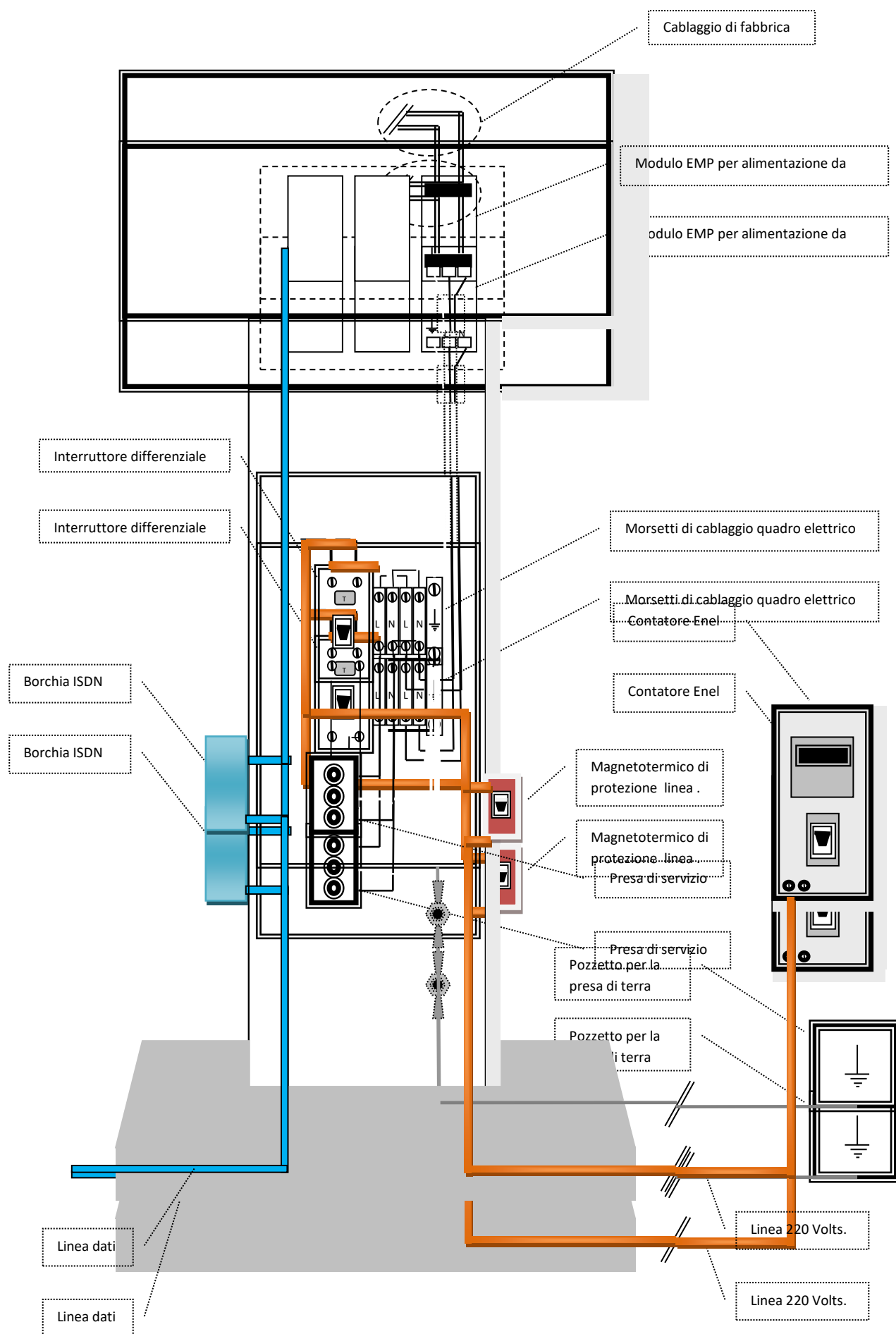


Fig. 17 Stazione della Rete Gamma di Rocchetta Nervina



Fig. 18 Stazione della Rete Gamma di Tuscania

Stefano Zucchi



*Stefano Zucchi*

Fig. 19 Collegamento delle stazioni alla rete elettrica ed alla rete dati

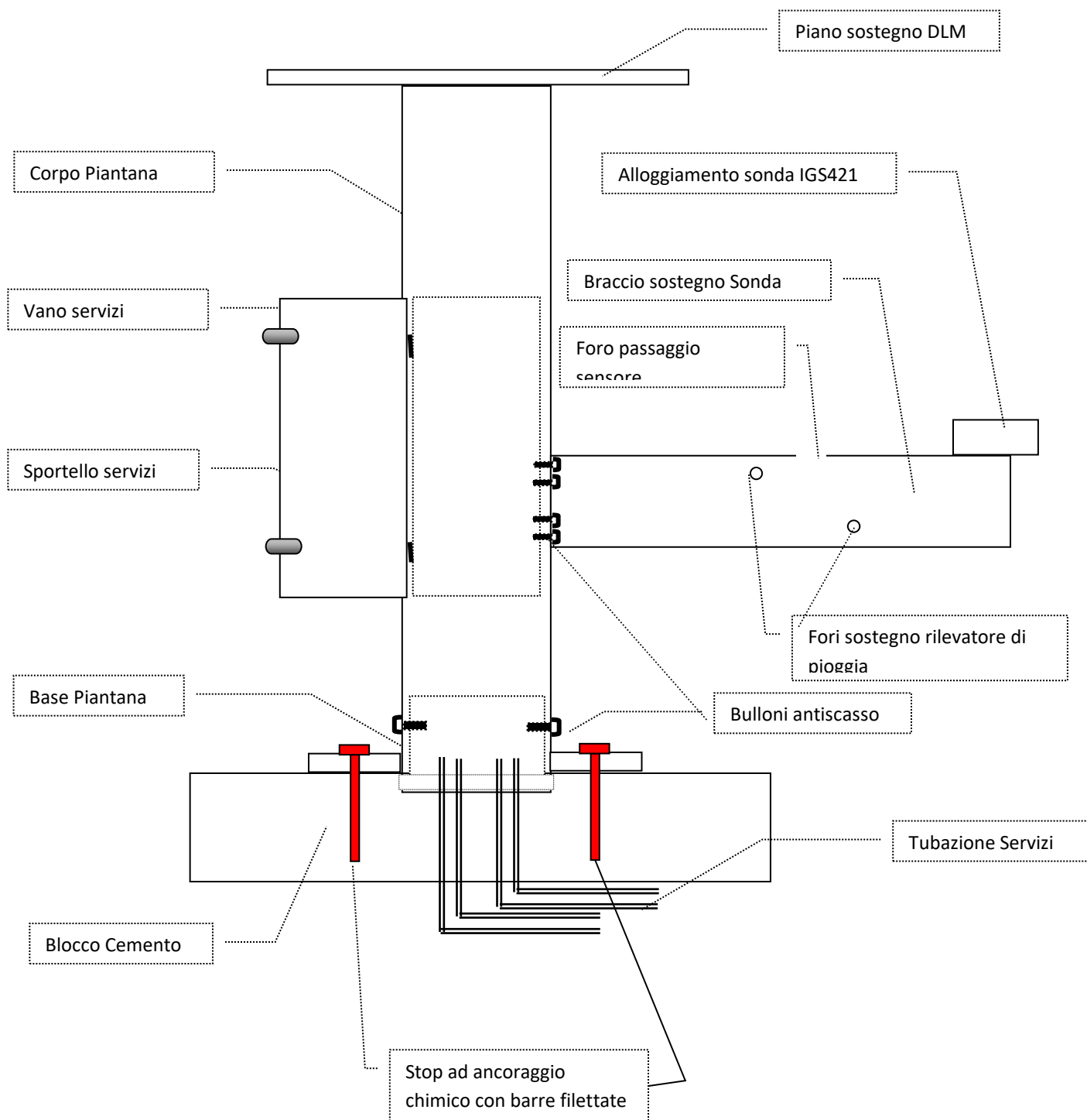


Fig. 20 Modalità di aggancio delle centraline al basamento

Stefano Zucchi