

## **DOCUMENTAZIONE FOTOGRAFICA**

### **DESCRIZIONE SITI DI INSTALLAZIONE DELLE STAZIONI DI MONITORAGGIO**

#### **AD ALTO VOLUME DEL PARTICOLATO ATMOSFERICO**

##### **1. Descrizione del sito di Sonico (TS)**

La centralina Remrad di Sgonico è installata all'interno del comprensorio dell'Osservatorio Geofisico Sperimentale di Borgo Grotta Gigante 42/C a Sgonico (TS).

Lo shelter si trova a lato della strada di accesso alla palazzina principale, la quale è in lieve pendenza.

A lato dello shelter si trova il motogeneratore che interviene in caso di assenza di corrente elettrica. Sul retro dello shelter e del motogeneratore si trova una rete metallica che separa la parcella di terreno dal bosco (Fig. 3 e Fig. 5). Come si vede dalle figura, sul retro del basamento il terreno è in forte pendenza.

L'allacciamento alla rete elettrica avviene attraverso un contatore dell'Enel posto in una conchiglia all'ingresso del comprensorio dell'OGS dal quale arriva fino ad un pozzetto posto accanto allo shelter. L'alimentazione elettrica e la connessione dati, uscendo da due pozzetti separati, entrano nello shelter attraverso due tubazioni distinte (Fig. 1).

NelleFig 10 e

Fig.11è visualizzato l'interno della attuale stazione.

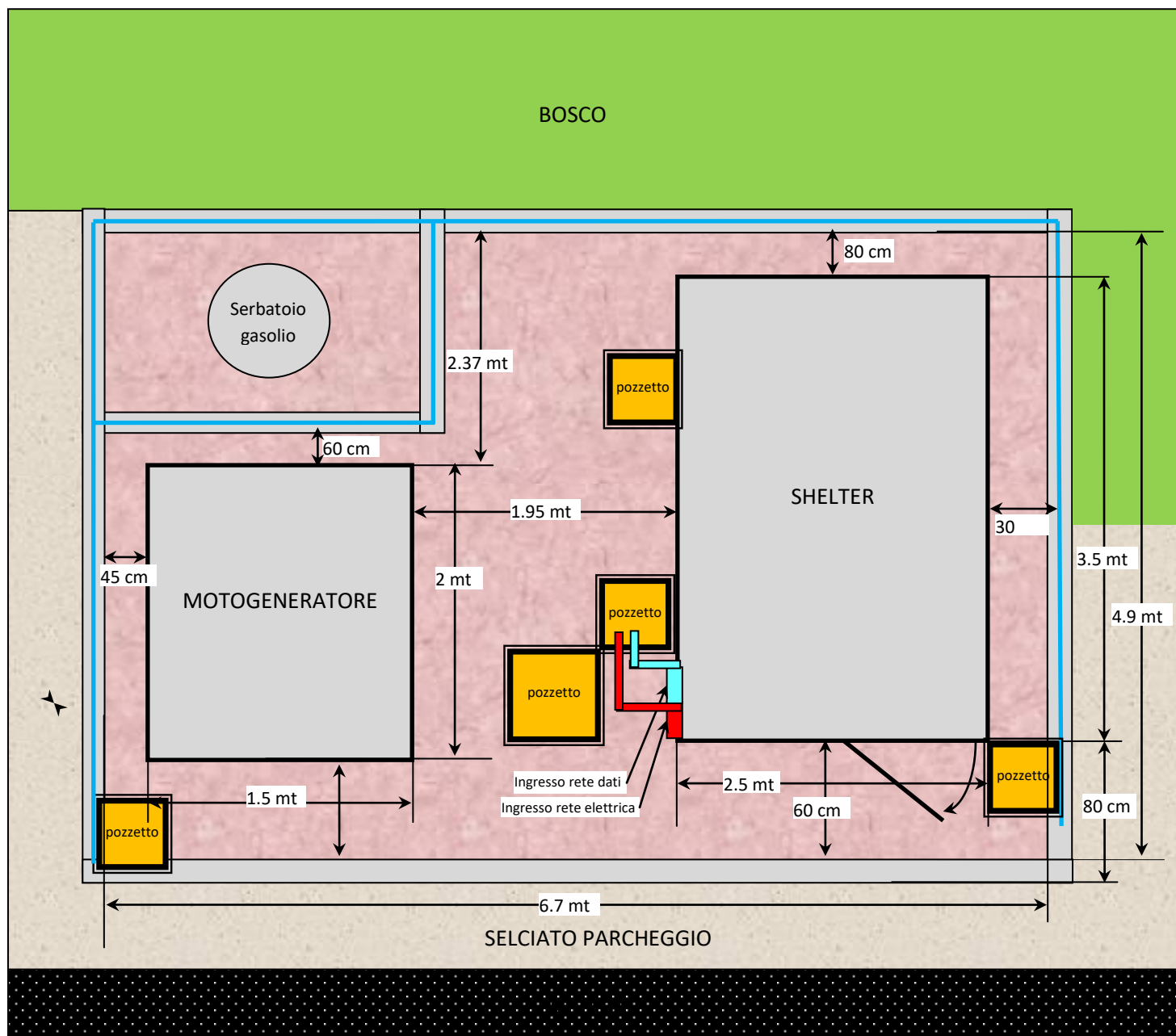


Fig. 1 Piantina del sito dove è installata la stazione Remrad di Sgonico

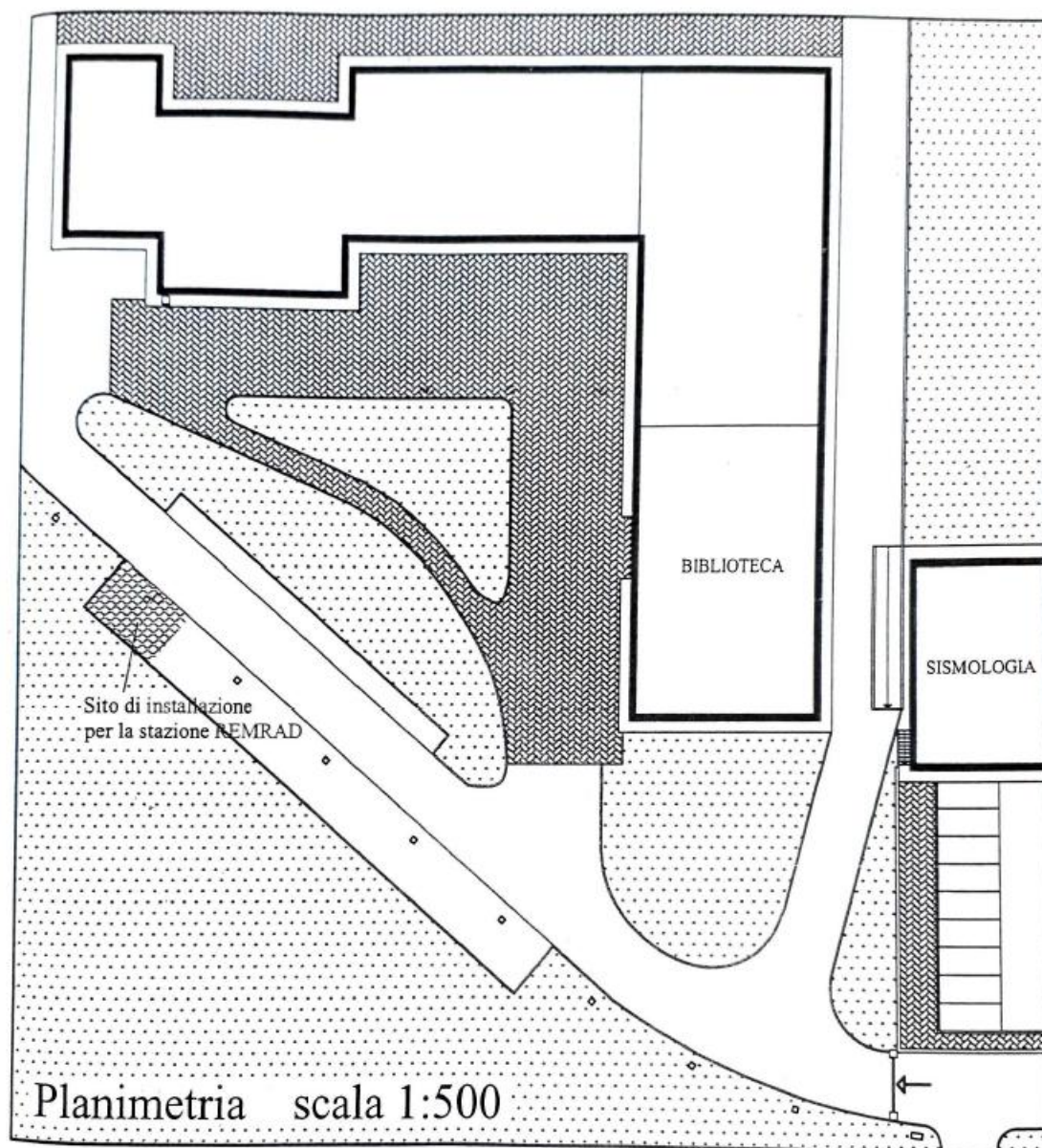


Figura 2 Pianimetria del comprensorio dell'OGS di Sgonico dove è installata la stazione Remrad dell'ISIN





Fig. 3 Veduta esterna della stazione Remrad di Sgonico





Fig. 4 Veduta aerea della centralina Remrad di Sgonico





Fig. 5 Veduta della stazione Remrad di Sgonico dal bosco adiacente



Fig. 6 Serbatoio di gasolio con recinzione nel piazzale della centralina di Sgonico

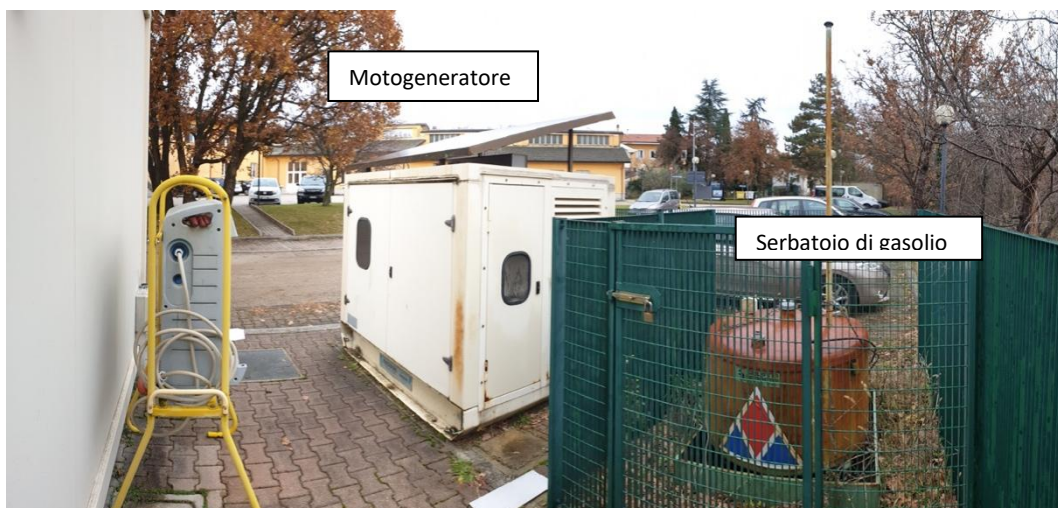


Fig. 7 Motogeneratore e serbatoio di gasolio nel piazzale della centralina di Sgonico



Fig. 8 Motogeneratore (foto a sinistra) e pozzetto di allacciamento alle linee elettrica e dati (foto a destra) posto a lato della stazione di Sgonico





Fig.9 Stazione Remrad di Sgonico – interno dello shelter



Fig.10 Stazione Remrad di Sgonico – interno.

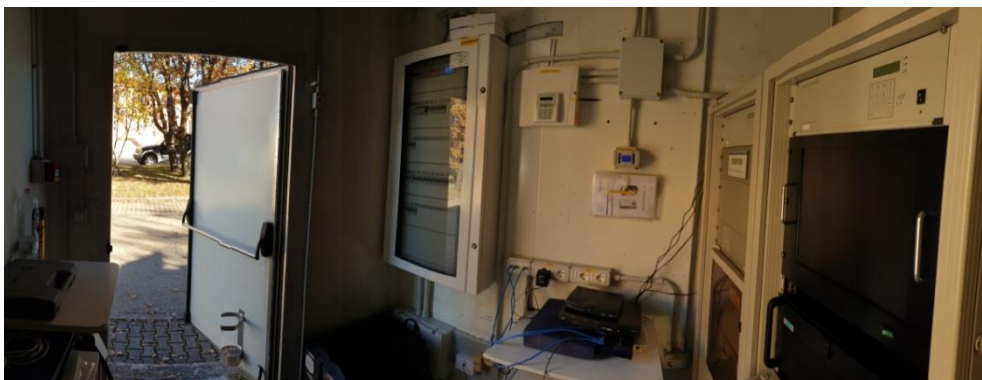


Fig.11 Stazione Remrad di Sgonico – interno e strumentazione.



## **2. Descrizione del sito di Monte S.Angelo (FG)**

La stazione è ubicata presso del teleposto dell'Aeronautica Militare di Monte S.Angelo, Località Madonna degli Angeli, Monte Sant'Angelo (FG), nell'area in concessione.

La planimetria del sito è indicata in Fig. 12 e in Fig.14 una sezione del basamento che ospita l'attuale stazione

Nelle figure Fig.15 e Fig.16 è rappresentata una sezione della dorsale telefonica.

Nelle figure Fig.17e Fig.18 sono rappresentata la sezione della dorsale elettrica.

Nelle figure Fig. 13,

Fig.19 e Fig. 20 sono riportate alcune immagini della attuale stazione e del sito di installazione.

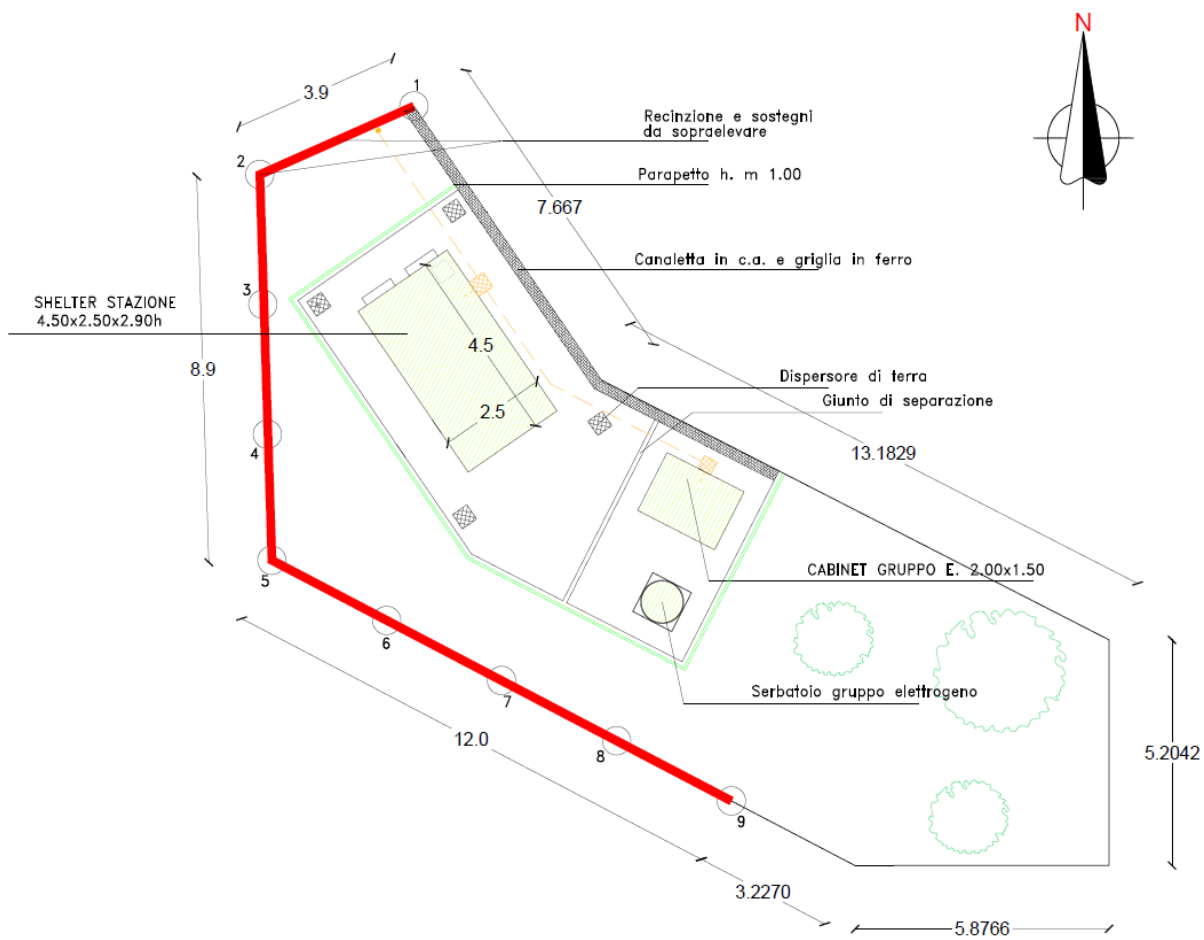


Fig. 12 Planimetria del sito in cui è installata la stazione Remrad di Monte S. Angelo



Fig. 13 attuale stazione ISIN



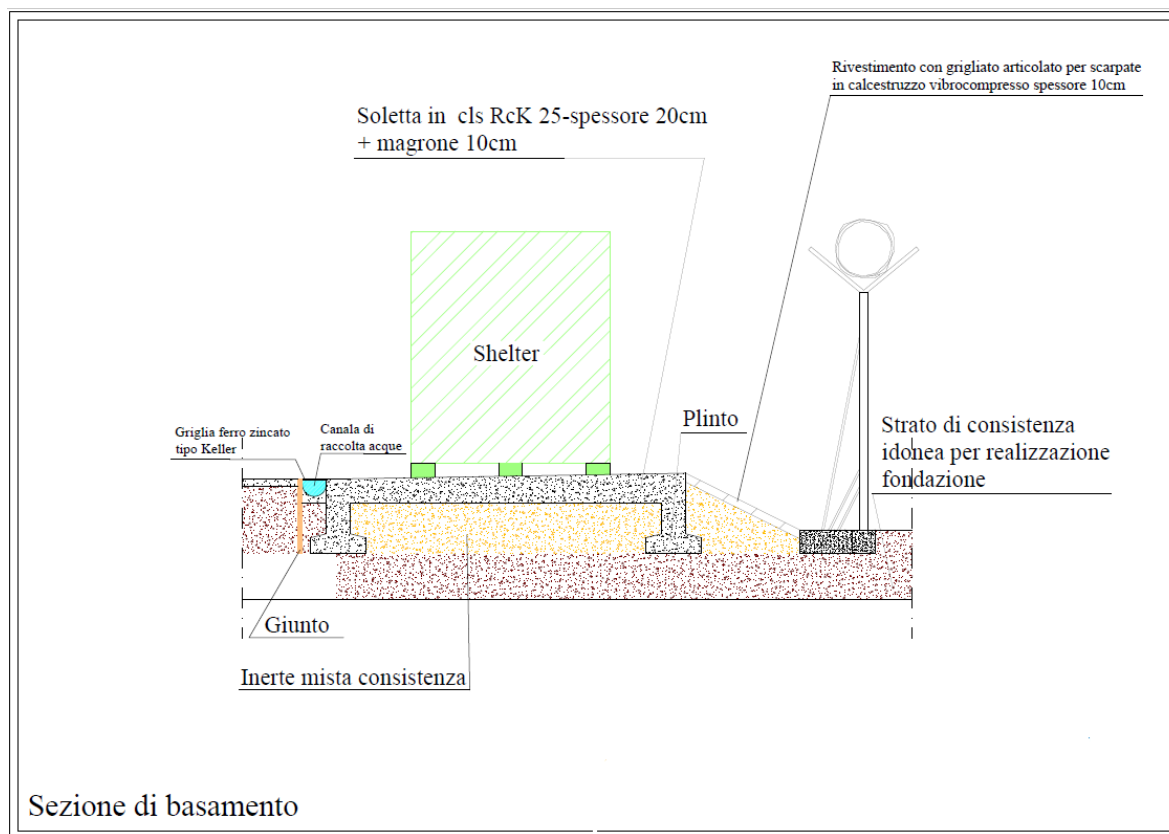


Fig.14 Sezione di basamento della stazione Remrad di Monte S.Angelo

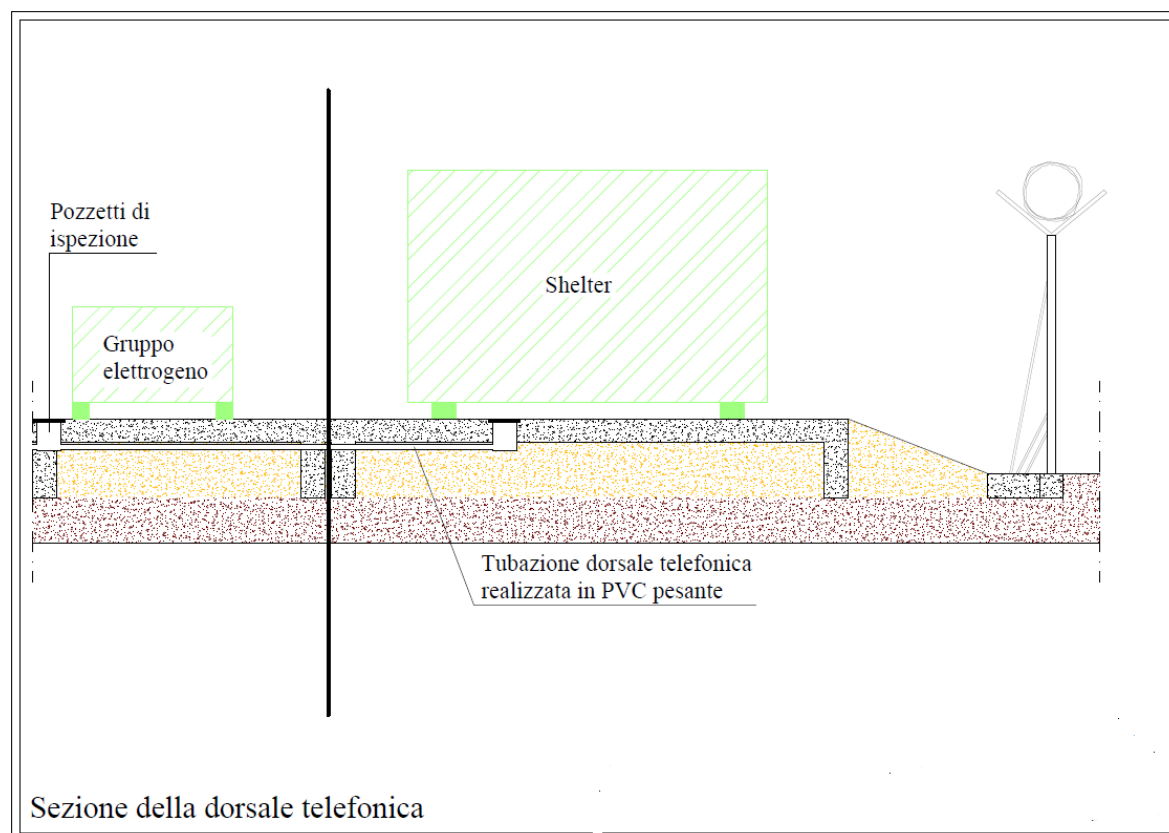


Fig.15 Stazione Remrad di Monte S.Angelo – Sezione della dorsale telefonica

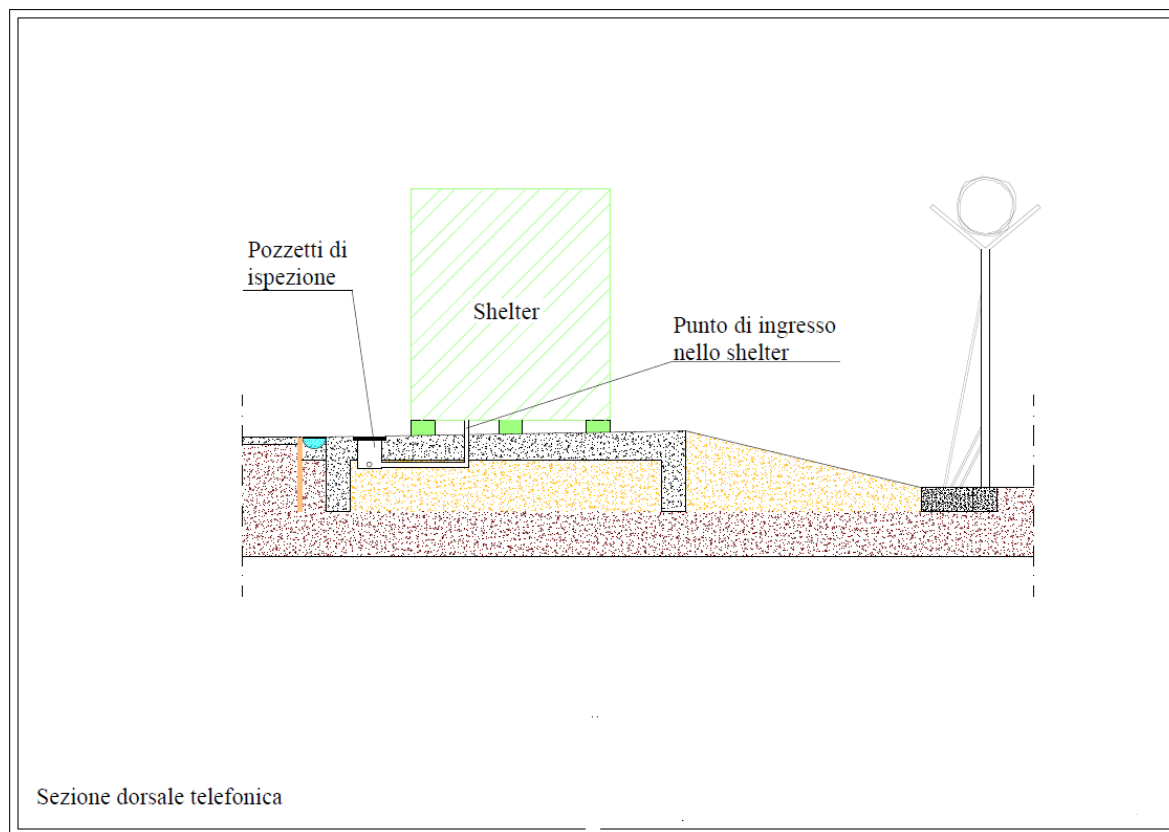


Fig.16 Stazione Remrad di Monte S.Angelo – Sezione della dorsale telefonica

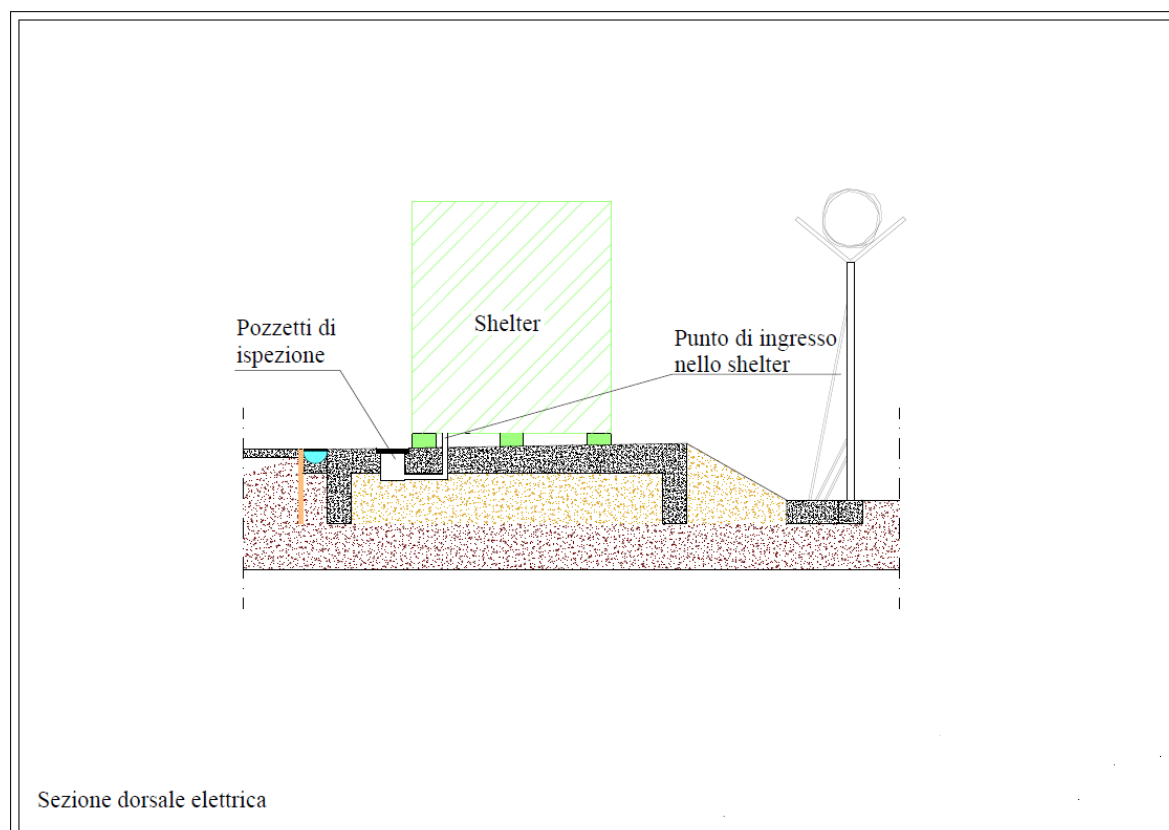


Fig.17 Stazione Remrad di Monte S.Angelo – Sezione della dorsale elettrica



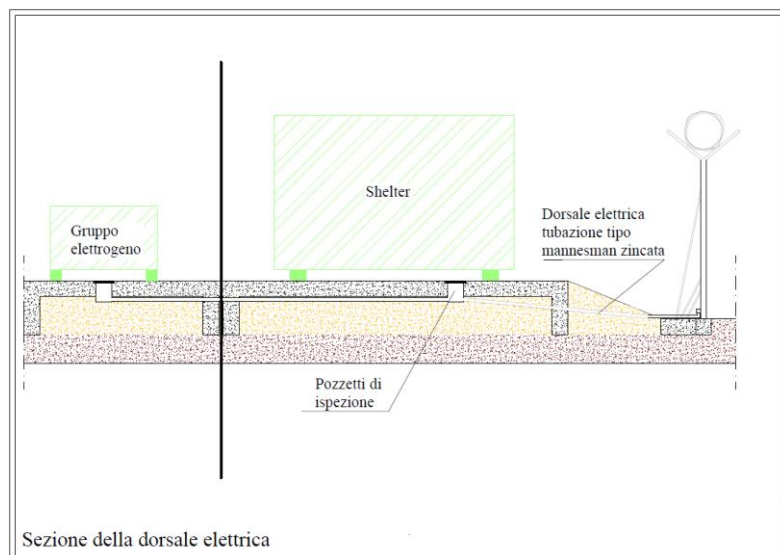


Fig.18 Stazione Remrad di Monte S.Angelo – Sezione della dorsale elettrica



Fig.19 Foto stazione Remrad di Monte S.Angelo



Fig. 20 interno della attuale stazione

Stephan Zuercher